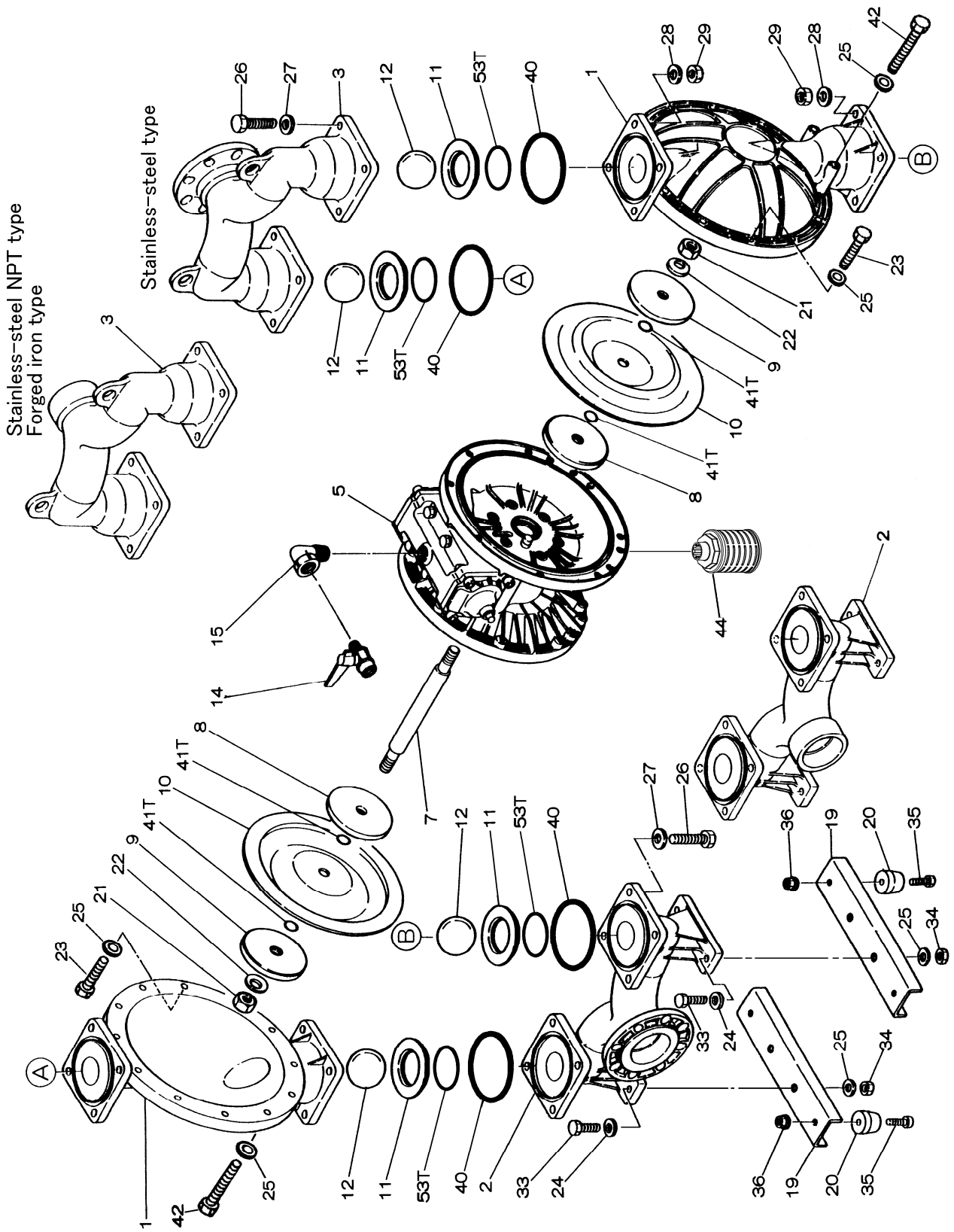
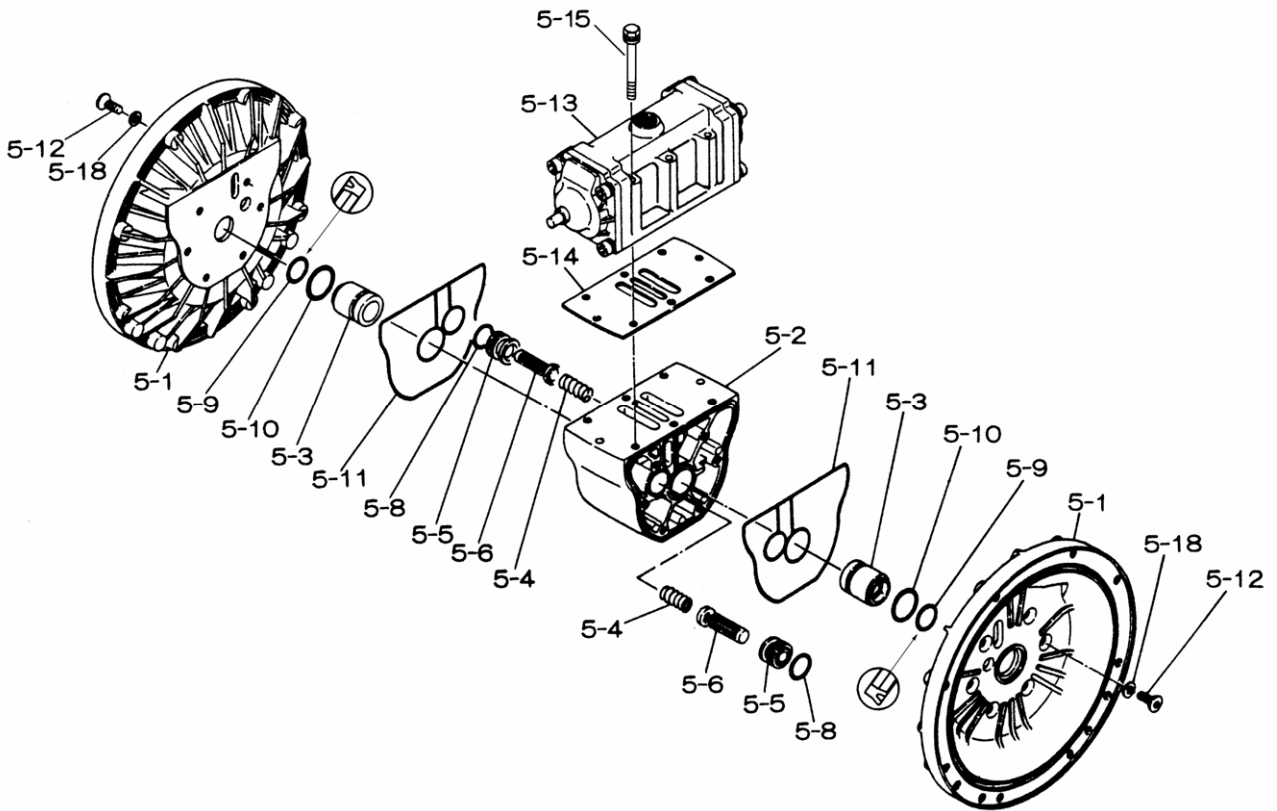


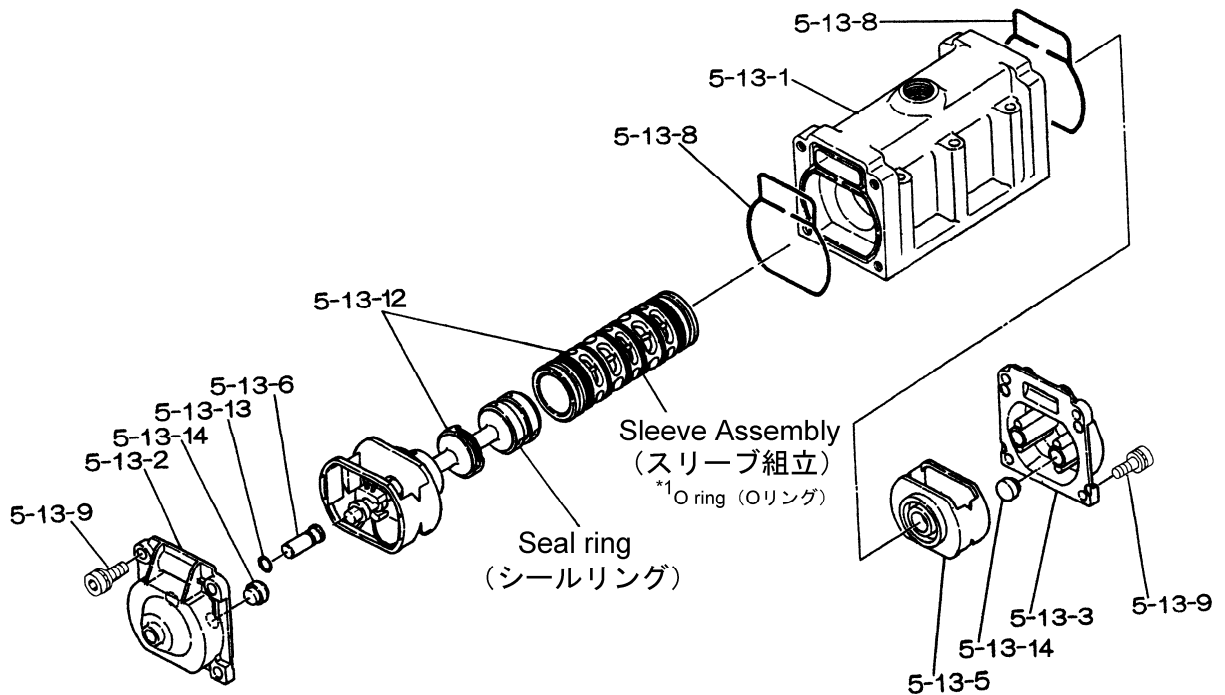
Fluid contact Portion : Stainless-steel type
Forged iron type



■Body Assembly (本体組立)



■Valve Body Assembly (バルブボディ組立)



REF. NO.	PARTS NO.	DESCRIPTION	PARTS COMPONENT	REMARK	ORDER QTY
分解図番号	部品番号	部品名	員数	備考	要求数
1	712933	OUT CHAMBER 80SS / アウトチャンバ- (SUS80ヨウ)	2		
2	712603	IN MANIFOLD 80SS FLANG / インマニフォルト (SUS80ヨウ)	1		
3	712602	OUT MANIFOLD 80SS FLAN / アウトマニフォルト (SUS80ヨウ)	1		
5	803127	BODY / ボンダイ (NDP-80)	1		
5- 1	711935	AIR CHAMBER 80 / エアチャンバ- (80ヨウ)	2		
5- 2	711947	BODY / ボディ (40. 50. 80ヨウPT)	1		
5- 3	772689	THROAT BEARING 40/50/8 / スロートベアリング	2		
5- 4	711937	PILOT VALVE SPRING 40/ / スプリングバ- イロツバ- ルフ	2		
5- 5	771740	PILOT VALVE SEAT 40/50 / ハ- ルフシート	2		
5- 6	832163	PILOT VALVE ASSY 80 / ハ- イロツバ- ハ- ルフ (NDP-80)	2		
5- 8	640020	O RING 21. 82X3. 53 (-21 / オリング P-22A (NBR)	2		
5- 9	685444	V-PACKING 40/50/80 / ハ- ツキン NBR PY-25	2		
5-10	640029	O RING 29. 75X3. 53 (-21 / オリング P-30 (NBR)	2		
5-11	771742	GASKET 40/50/80 / ガasket	2		
5-12	683812	M8X1. 25X20 FLAT SOCKET / サラボ- ルト	12		
5-13	803120	VALVE BODY ASSY / ハ- ルフボ- ディイタマテ	1		
5-13- 1	711946	VALVE BODY / ハ- ルフボ- ディ (40. 50. 80ヨウP)	1		
5-13- 2	580999	CAP A 40/50/80 NEW / キャップ A	1		
5-13- 3	581000	CAP B 40/50/80 NEW / キャップ B	1		
5-13- 5	771735	SPRING RETAINER 40/50/ / スプリングウケ	1		
5-13- 6	712976	RESET BUTTON 40/50/80 / リセットボ- タン	1		
5-13- 8	771738	GASKET 40/50/80 SPOOL / ガasket	2		
5-13- 9	685036	SOCKET BOLT M8X20 W/ W / ロツカクアナツキボ- ルト8X20	8		
5-13-12	805084	/ Cカ- タスプ- ルタマテ	1		
5-13-13	640005	O RING 7. 5MM X 2. 0MM / オリング P-8 (NBR)	1		
5-13-14	684128	CUSHION 40/50/80 CAP / クッション	4		
5-14	771712	GASKET FOR VALVE BODY / ガasket	1		
5-15	684240	BOLT W/ WASHERS M8X85 / ボ- ルト (M8X1. 25X85)	6		
5-18	684987	WASHER 40/50/80 NEW / ヒラサ- カネ 8. 5X16X1. 2	12		
7	711901	CENTER ROD 80 / センターロツト (80コ- ムヨウ)	1		
8	711906	CENTER DISK 80-R / センターディスク (80ヨウA5056)	2		
9	711907	CENTER DISK 80SS-R / センターディスク (80ヨウSUS)	2		
10	771858	DIAPHRAGM 80E / タ- イアラム (EPDM) 80ヨウ	2		
11	771999	VALVE SEAT 80E / ハ- ルフシート (80ヨウEPDM)	4		
12	770596	BALL 80E -90MM EP / ボ- ル (EPDM) 80ヨウ	4		
14	684324	BALL VALVE / ボ- ルバ- ルフ 3/4	1		
15	634034	STREET ELBOW INK / ストリートエルボ- 3/4	1		
19	711912	BASE 80 / ベ- ス	2		
20	771402	FOOT RUBBER 40/50/80&2 / コ- ム アシ	4		
21	683408	M16X1. 50 NYLON NUT SS / エルミト- メナツトSUSM16X1. 5	2		
22	682740	WASHER M16 SS CONICAL / サラハ- ネ (SUS316)	2		
23	621182	BOLT M10 SS / ボ- ルト (SUS) 10X1. 5X55	20		
24	631174	WASHER FLAT M10 SS DIN / サ- カネ M10 SUS	4		
25	631937	WAVE WASHER / ナミカ- タバ- ネサ- カネM10 (SUS)	28		
26	621203	BOLT M12X1. 75X50 HEX P / ボ- ルト (M12X1. 75X50SUS)	16		
27	631175	WASHER FLAT M12 SS DIN / サ- カネ M12 SUS コカ- タマル	16		
28	631938	WAVE WASHER / ナミカ- タバ- ネサ- カネSUS12	16		
29	628014	NUT M12X1. 75 CT SS DIN / ナツト12X1. 75 SUS	16		
33	621177	BOLT M10X150X35 HEX FT / ボ- ルトM10X1. 5X35 (SUS304)	4		
34	628013	NUT M10X1. 5 CT SS / ナツト (SUS) 10X1. 5	4		
35	611149	BOLT M8X1. 25X25 FT ZIN / ボ- ルト8X1. 25X25	4		
36	682276	NUT W/ FLANGE M8 X 1. 2 / フランジツキナツト (8X1. 25)	4		
40	684124	O RING 139. 6 MM X5. 7 M / オリング (P-140 EPDM)	4		
42	683543	BOLT M10X1. 50X130 HEX / ボ- ルト (M10X1. 5X130SUS)	4		
44	804763	SILENCER ASSY / サイレンサ- クミタテ (R1)	1		

LK-80BME

Repair Parts Kit (Liquid Side) for

NDP-80BAE (852668) (852430)
 NDP-80BSE (852670) (852432)
 NDP-80BFE (852853) (852860)

分解図番号 Ref. No.	部品番号 Parts No.	部品名 Description	材質 Material	員数 Qty.
10	771858	ダイヤフラム / Diaphragm	EPDM	2
12	770596	ボール / Ball	EPDM	4
11	771999	バルブシート / Seat	EPDM	4
40	684124	Oリング(P-140) / O-Ring(P-140)	EPDM	4

